

ASTRALPOOL - WHIRLPOOLS Modell Übersicht



ADVANCED

Eine Serie von Whirlpools, die für den anspruchsvollen Anwender konzipiert wurden. Ergonomische Whirlpools mit einer hohen Leistung und vielen Konfigurationsmöglichkeiten.



ESSENTIAL

Die Essential Range schafft eine Balance zwischen Funktionalität, Leistung und Kosten



SWIMSPA

Swimspas sind kleine private Swimmingpools. Vielseitig, leistungsstark und kompakt. Ein ganzjährig geöffnetes Gesundheits- und Wellnesscenter.



WHIRLPOOLS mit Überlaufrinne

Whirlpools mit Überlaufrinne für öffentliche und private Anwendung. z.B. für Fitness-Studios, Wellnesszentren, Hotels, etc. mit einer großen Auswahl an Optionen und Oberflächen, die keine Wünsche offen lassen. Es sind Whirlpools mit einem Acryl- oder einem Mosaik-Finish erhältlich.

ASTRALPOOL - WHIRLPOOLS Standard Ausführungen

BALBOA
WATER GROUP



Balboa Electronics, Standard in allen Spas

AstralPool verwendet nur die neueste Generation von Steuersystemen der Firma BALBOA, einem führenden Anbieter von elektronischen Steuerungen für Hydromassagewannen und Spas. Mit den kontinuierlichen Verbesserungen des Designs und seinen innovativen Lösungen, um die Qualität und die Zuverlässigkeit des Systems zu erhöhen, wurde die Serie Balboa EL/GL und VS/GS unter Verwendung der patentierten M7 Technologie für Temperatur und Durchfluss-sensoren konzipiert. Seine neue Universal-Steuerung erhöht die Flexibilität der Funktionen und reduziert Installations- und Konfigurationsprobleme. Diese Eigenschaften machen die Steuersysteme noch zuverlässiger, einfacher zu installieren und einfacher zu bedienen.

Ozon, Standard in allen portablen Spas

Ozon ist "aktiver Sauerstoff", ein besonderes Element, welches in der Natur zu finden ist. Ozon ist ein starkes Oxidationsmittel, welches im Gegensatz zu herkömmlichen chemischen Produkten keine giftigen Abfälle zurücklässt. Wenn es seine Arbeit getan hat, wandelt es sich einfach wieder in Sauerstoff zurück. Darüber hinaus belegen Tests, dass Ozon effektiv Bakterien und Schimmelpilze tötet. AstralPool fertigt Spas, welche eine hohe Leistungsqualität aufweisen. Deshalb zählen wir bei allen portablen Spas einen Ozon Generator zur Standardausstattung. Der Ozon-Generator hat zahlreiche Vorteile: Das Wasser im Spa wird sicherer, sauberer, frischer, frei von Chloraminen, Trihalogenmethan und anderen Chlor-Produkten mit einem hohen Redox Potential. Sie erhalten klareres Wasser und haben eine bessere Kontrolle von Algen durch das Benutzen einer geringeren Konzentration von chemischen Stoffen. Ein Spa mit Ozon aufbereitetem Wasser ist eine der angenehmsten Entspannungs- und Wassertherapie-Erfahrung.



UV-Desinfektion

Alle Spas, die mit dem Ultraviolett-System ausgestattet sind, verfügen über ein Desinfektionssystem, das auf der UV-Technologie basiert ist. Dank der UV-Lampe werden die im Wasser vorhandenen Bakterien zerstört.

Die Vorteile des Ultravioletten Systems sind zusammengefasst in:

- Sorgt für frisches, sauberes und klares Wasser
- Das Wasser wird effizient und sicher desinfiziert
- Kombiniertes Chlor wird durch UV-C-Licht abgebaut
- Schützt Wasser vor Keimen
- Hält die Bildung von Schimmel, Bakterien und Algen unter Kontrolle
- Sie können den Einsatz von Chlor und anderen Chemikalien um bis zu 80% reduzieren
- Vermeiden Sie den Geruch von Chlor und vermeiden Sie Reizungen der Haut und Augen (rote Augen)
- Es ist respektvoller mit der Umwelt als traditionelle Methoden

Mit diesem System genießt Ihr Spa ein sauberes und automatisches System, das Bakterien, Schimmel und Algen beseitigt und Ihre Spa-Keime ohne Wartung schützt.



Aroma, nur für Whirlpools mit Gebläse

Aromatherapie bietet die therapeutischen Eigenschaften von reinen Aromen für eine natürliche Behandlung und leistet einen wesentlichen Beitrag, um Ihren natürlichen Zustand der Balance und Harmonie wieder herzustellen. Erhöhung des Entspannungseffekts Ihres Spas durch die Zugabe von Duftstoffen. Niemand ist reaktionslos auf Gerüche, Sie erinnern einen an Emotionen, Ideen und Erlebtes. (nicht für alle Modelle verfügbar)

ASTRALPOOL - WHIRLPOOLS Optionale Ausführungen



EcoSpa thermische Isolierung

EcoSpa ist eines der besten Wärmeisolationssysteme, das derzeit auf dem Markt erhältlich ist. Diesem umfangreichen System gelingt es Wärmeverluste durch Konvektion und Konduktion zu minimieren und die Wärme, welche durch Heizung und Pumpe generiert werden, zu nutzen. Die Wände haben exklusiv eine 30 mm dicke Polyurethanschäum Isolierung. Eine starke ABS Konstruktion aus isolierendem Kunststoff an der Unterseite des Spas gewährleistet eine komplette Wasserundurchlässigkeit. Die isothermische Abdeckung mit einer Dicke von 10 bis 13 cm bietet eine zusätzliche Isolierung. All diese Funktionen verringern den Wärmeverlust auf ein Minimum und maximieren die Rückgewinnung der von den Spa-Komponenten erzeugten Wärme, dadurch wird der Energieverbrauch um bis zu 67 % reduziert. Bei einer Wassertemperatur von 38° und einer Umgebungstemperatur von 20° beträgt der Stromverbrauch mit ECOSpa 6,48kW/h, ohne ECOSpa 19,52kW/h. EcoSpa Option (nicht für alle Modelle verfügbar)



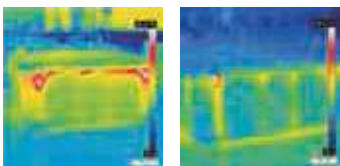
ASTRALPOOL - WHIRLPOOLS Optionale Ausführungen

NORDIC INSULATION SYSTEM



Spa mit ECOSpa

Spa mit Nordic Insulation System



Nordic Insulation System

Das NORDIC INSULATION SYSTEM ist ein Isolierungssystem für kalte Umgebungen, mit dem Sie die Energieeffizienz Ihres Whirlpools verbessern können. Das Nordic Insulation System besteht aus einem 10 mm dicken Isoliermaterial, das aus 5 Schichten besteht. Diese Dämmschicht befindet sich an den Seiten und Rundungen des Whirlpools und bildet innen eine isolierende Luftkammer.

Die 5 Schichten sind:

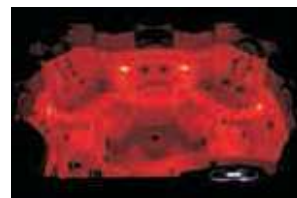
- Aluminium
- Bubble RC9 + Low Density Polyethylen (mit einer Doppelschicht).
- Schaum FONPEX Nicht vernetztes Polyethylen (20 kg / m³).
- Bubble RC9 + Low Density Polyethylen (mit einer Doppelschicht).
- Aluminium

Dieses System stellt eine Verbesserung gegenüber dem klassischen ECOSpa dar, da es die Temperaturleckzonen minimiert und die Energieleistung des Spas in extremen Temperatursituationen optimiert.

Unterschied zwischen EcoSpa-System und Nordic Insulation in thermischen Kontrastbildern:

LED + Bluetooth Audio System

Natürliche Behandlungen sind eine der wichtigsten Quellen der Gesundheit bei einem Spa. Farb- und Musiktherapie sind die perfekte Begleitung für jeden Whirlpool.



Die Farbtherapie ist eine natürliche Technik, welche auf der unterschiedlichen Verwendung der Farben basiert, um Ihrem Körper und Geist zu helfen, sein natürliches, körperliches und geistiges Gleichgewicht zu finden. Durch die Wahl der LED Option werden 5 LED Scheinwerfer eingebaut, so dass Sie ein spektakulär beleuchtetes Ambiente in Ihrem Spa genießen können. Dank der 5 LED Scheinwerfer können Sie die Farben jederzeit Ihrer Stimmung anpassen.

Das neue Bluetooth Audio System ermöglicht es, Musik über Ihr Mobiltelefon, MP4 Player oder Audiogerät abzuspielen. Durch eine einfache Bluetoothverbindung können Distanzen von bis zu 7 Metern ohne Kabel problemlos überbrückt werden. Nun können Sie Ihren Whirlpool wirklich zu einem Zentrum der Entspannung, Gesundheit und Schönheit machen.

Die Advance Serie ist mit einem 4.1 Bluetooth Audio System mit 4 Lautsprechern sowie einem internen Subwoofer ausgestattet.

Die Essential Serie wird mit einem 2.1 Bluetooth Audio System mit 2 Lautsprechern sowie einem internen Subwoofer ausgestattet.

LED Option + Bluetooth Audio System Option
(nicht für alle Modelle verfügbar)

Chromotherapie LED Spotlight

Die Mini LED Spotlight ist die beste Option für die Beleuchtung von öffentlichen Spas. Dank der hohen Leuchtintensität der LEDs ist die Beleuchtung ähnlich wie bei herkömmlichen Halogen-Scheinwerfern.
Chromotherapie LED Spotlight Option
(nicht für alle Modelle verfügbar)

WiFi Bedienungsfeld

Das Balboa WiFi Bedienungsfeld ist eine Anwendung für Ihr Smart-Gerät (Android™ oder iPhone®), mit der Sie von überall via Internet auf Ihr Spa zugreifen können. Egal, ob Sie zu Hause oder irgendwo anders sind, Sie benötigen nur eine 3G-, 4G- oder WiFi-Verbindung, um Ihr Spa über Ihr Handy oder Tablet zu steuern. Mit der Wifi Touch Panel App können Sie sicherstellen, dass Ihr Spa immer bereit ist, wenn Sie ein Bad nehmen möchten. Anstatt nach draußen zu gehen und die Tasten auf dem Bedienfeld zu drücken, können Sie mit der Anwendung die Badewanne starten und die Einstellungen Ihres Whirlpools von Ihrem Mobiltelefon oder Tablet aus ändern. Die Anwendung bietet eine vollständige Steuerschnittstelle, sodass Sie die Temperatur einstellen, Massagepumpen aktivieren und sogar Filtrationszyklen durchführen können.

LED Option + Bluetooth Audio System Option
(nicht für alle Modelle verfügbar)

ASTRALPOOL - WHIRLPOOLS Vergleich Essential Serie

Modell	EQUILIBRE-E	SELECT-E	EMOTION-E
Artikelnr.	473076	476894	469122
Allgemeine Informationen			
Abmessungen cm (+/- 2 cm)	216 x 167 x 74	216 x 216 x 90	216 x 216 x 90
Anzahl Sitz-/ Liegeplätze	3 (2 / 1)	6 (5 / 1)	5 (3 / 2)
Graphit Verkleidung	Infinity	ja	ja
Coastal Grey Verkleidung	-	-	-
Thunder Verkleidung	-	Opt.	Opt.
Ohne Verkleidung	Opt.	Opt.	Opt.
Optionale Ausführungen			
EcoSpa thermische Isolierung	Opt.	Opt.	Opt.
Bluetooth Audio System	Opt.(2.1)	Opt.(2.1)	Opt.(2.1)
LED LumiPlus	-	Opt.	-
Jets aus Edelstahl	ja	ja	ja
Griffe aus Edelstahl	-	-	-
Konfigurationen			
Anzahl der Jets	26	50	28
Anzahl der Luftdüsen	-	-	16
Wasserfall	-	1	-
Kopfstützen	3	3	3
Digitales Bedienteil	1	1	1
Ozon Generator	-	ja	ja
Aromatherapie	-	-	-
Chromotherapie	1 LED	1 LED	1 LED
Struktur und Abdeckung			
Metallkonstruktion	ja	ja	ja
Bodenschale aus ABS	ja	ja	ja
Isotherme Abdeckung	ja	ja	ja
Technische Ausrüstung			
Filterpumpe	-	250 W	-
Massagepumpe	1 x 2,2 kW	2 x 1,8 kW	1 x 2,2 kW
Pumpe Gebläse	-	-	-
Elektroheizung	3 kW	3 kW	3 kW
Elektrischer Verbrauch und Kapazität			
Leistung (W)	3.460 W	3.870 W	3.460 W
Energieverbrauch (A) 230 V	15,0 A	16,8 A	15,0 A
Anschluss 230 V od. 400 V 3-ph.	ja	ja	ja
Wasserkapazität (l)	700 l	930 l	930 l
Gewicht (kg) leer / voll	229 / 929 kg	330 / 1.310 kg	327 / 1.257 kg

ja = Standardausführung / Opt. = als Option erhältlich (Aufpreis) / - = bei diesem Modell nicht möglich

ASTRALPOOL - WHIRLPOOLS Verkleidungen und Beckenfarben

Graphit



Thunder



Creek



Butterfly



Coastal Grey



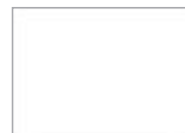
No.46 Hellblau marmoriert



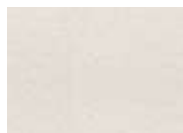
No.64 Pearl Shadow



No.44 Weiß



No.72 Pearl Cameo



No.59 Sterling



No.27 Silver



No.18 Sand



Private Portable Whirlpools - Essential Serie

€ Gruppe C
exkl. MWSt.

EQUILIBRE-E



Technische Eigenschaften	Standard	
Abmessungen (± 2 cm)	216 x 167 x 90 cm	
Sitz- / Liegeplätze	3 (2 / 1)	
Jets + Luftdüsen	26	
Maximale Leistung Low Amp - (A) bei 230 V	3.460 W - 15,0 A	
Zusätzliche Ausstattung		
EcoSpa	Optional	€ 539,00



- 473076 **EQUILIBRE-E**, ohne Verkleidung + Jets aus Edelstahl + Abdeckung hellgrau 🏠 5.555,00
- 4730760 **EQUILIBRE-E**, mit Verkleidung + Jets aus Edelstahl + Abdeckung hellgrau 🏠 5.878,00



Private Portable Whirlpools - Essential Serie

SELECT-E



Sterling No.59
und Thunder Verkleidung

Technische Eigenschaften	Standard	
Abmessungen (± 2 cm)	216 x 216 x 90 cm	
Sitz- / Liegeplätze	6 (5 / 1)	
Jets + Luftdüsen	50	
Maximale Leistung Low Amp - (A) bei 230 V	3.870 W / 16,8 A	
Zusätzliche Ausstattung		
Audio Bluetooth 2.1	Optional	€ 710,00
EcoSpa	Optional	€ 539,00
LumiPlus	Optional	€ 365,00

- 476894 **SELECT-E**, ohne Verkleidung + Jets aus Edelstahl + Abdeckung hellgrau 🏠 9.338,00
- 4768940 **SELECT-E**, mit Verkleidung + Jets aus Edelstahl + Abdeckung hellgrau 🏠 9.831,00



EMOTION-E



Sterling No.59
und Thunder Verkleidung

Technische Eigenschaften	Standard	
Abmessungen (± 2 cm)	216 x 216 x 90 cm	
Sitz- / Liegeplätze	5 (3 / 2)	
Jets + Luftdüsen	28 / 16	
Maximale Leistung Low Amp - (A) bei 230 V	3.460 W - 15,0 A	
Zusätzliche Ausstattung		
EcoSpa	Optional	€ 539,00



- 469122 **EMOTION-E**, ohne Verkleidung + Jets aus Edelstahl + Abdeckung hellgrau 🏠 8.223,00
- 4691220 **EMOTION-E**, mit Verkleidung + Jets aus Edelstahl + Abdeckung hellgrau 🏠 8.716,00



ASTRALPOOL - WHIRLPOOLS Vergleich Advanced Serie

Modell	PURE	NEW ART	ATLANTIDA 70	EVOLUTION	PACIFIC 70	OCEAN 70
Artikel.Nr.	468450	468449	462399	432474	469130	469863
Allgemeine Informationen						
Abmessungen cm (+/- 2 cm)	220 x 220 x 78	220 x 220 x 78	216 x 216 x 90	233 x 233 x 91	216 x 216 x 90	216 x 167 x 74
Anzahl Sitz-/ Liegeplätze	4 (4/0)	5 (3/2)	5 (3/2)	5 (3/2)	6 (5/1)	3 (1/2)
Graphit Verkleidung	-	-	ja	ja	ja	ja
Coastal Grey Verkleidung	-	-	-	-	-	-
Thunder Verkleidung	-	-	Opt.	Opt.	Opt.	Opt.
Creek Verkleidung	-	-	Opt.	Opt.	Opt.	Opt.
Butterfly Verkleidung	-	-	Opt.	Opt.	Opt.	Opt.
Walnut Verkleidung	-	-	-	-	-	-
Solid Surface Verkleidung	ja	ja	-	-	-	-
Ohne Verkleidung	-	-	Opt.	Opt.	Opt.	Opt.
Optionale Ausführungen						
EcoSpa thermische Isolierung	Opt.	Opt.	Opt.	Opt.	Opt.	Opt.
Nordic Insulation System	Opt.	Opt.	Opt.	Opt.	Opt.	Opt.
Bluetooth Audio System	Opt. (4.1)	Opt. (4.1)	Opt. (4.1)	Opt. (4.1)	Opt. (4.1)	Opt. (4.1)
LED LumiPlus	ja	ja	ja	ja	ja	ja
Jets aus Edelstahl	ja	ja	ja	ja	ja	ja
Griffe aus Edelstahl	-	-	ja	ja	ja	ja
WiFi Touch Panel	Opt.	Opt.	Opt.	Opt.	Opt.	Opt.
Konfigurationen						
Anzahl der Jets	27	28	52	54	50	42
Anzahl der Luftdüsen	12	14	14	16	10	-
Wasserfall	-	-	2	1	2	-
Kopfstützen	2	3	3	3	3	2
Digitales Bedienteil	1	1	1	2	1	1
Ozon Generator	-	-	-	-	-	-
UV	ja	ja	ja	ja	ja	ja
Aromatherapie	ja	ja	ja	ja	ja	--
Chromotherapie	5 LEDs + Licht Tab	5 LEDs + Licht Tab	5 LEDs + Licht Tab	5 LEDs + Licht Tab	5 LEDs + Licht Tab	5 LEDs + Licht Tab
Struktur und Abdeckung						
Metallkonstruktion	ja	ja	ja	ja	ja	ja
Bodenschale aus ABS	ja	ja	ja	ja	ja	ja
Isotherme Abdeckung	ja	ja	ja	ja	ja	ja
Technische Ausrüstung						
Filterpumpe	250 W	250 W	250 W	250 W	250 W	250 W
Massagepumpe	2 x 1,8 kW	2 x 1,8 kW	2 x 1,8 kW	2 x 2,2 kW	2 x 1,8 kW	2,2 kW
Pumpe Gebläse	1.150 W	1.150 W	400 W	400 W	400 W	-
Elektroheizung	3 kW	3 kW	3 kW	3 kW	3 kW	3 kW
Elektrischer Verbrauch und Kapazität						
Leistung (W)	3.280 W	3.280 W	4.400 W	5.200 W	4.400 W	3.280 W
Energieverbrauch (A) 230 V	14,3 A	14,3 A	19,1 A	22,6 A	19,1 A	14,3 A
Anschluss 230 V od. 400 V 3-ph.	ja	ja	ja	ja	ja	ja
Wasserkapazität (l)	975 l	975 l	1.138 l	1.610 l	1.138 l	780 l
Gewicht (kg) leer / voll	450 / 1.425 kg	450 / 1.425 kg	327 / 1.227 kg	378 / 1.988 kg	327 / 1.465 kg	229 / 1.009 kg

ja = Standardausführung / Opt. = als Option erhältlich (Aufpreis) / - = bei diesem Modell nicht möglich

Private Portable Whirlpools - Advanced Serie

PURE



Weiß No.44 und Solid Surface Verkleidung

Technische Eigenschaften	Standard	
Abmessungen (± 2 cm)	220 x 220 x 78 cm	
Sitz- / Liegeplätze	4 (4 / -)	
Jets + Luftdüsen	27 + 12	
Maximale Leistung Low Amp - (A) bei 230 V	3.280 W - 14,3 A	
Zusätzliche Ausstattung		
Audio Bluetooth 4.1	Optional	€ 1.321,00
Nordic Insulation System	Optional	€ 233,00
Wifi Touch System	Optional	€ 857,00

468450 **PURE**, Weiß Solid Surface Verkleidung + PureLine + EcoSpa
Nur in Farbe Weiß erhältlich!

24.236,00



NEW ART



Weiß No.44 und Solid Surface Verkleidung

Technische Eigenschaften	Standard	
Abmessungen (± 2 cm)	220 x 220 x 78 cm	
Sitz- / Liegeplätze	5 (3 / 2)	
Jets + Luftdüsen	28 + 14	
Maximale Leistung Low Amp - (A) bei 230 V	3.280 W - 14,3 A	
Zusätzliche Ausstattung		
Audio Bluetooth 4.1	Optional	€ 1.321,00
Nordic Insulation System	Optional	€ 233,00
Wifi Touch System	Optional	€ 857,00

468449 **NEW ART**, Weiß Solid Surface Verkleidung + PureLine + EcoSpa
Nur in Farbe Weiß erhältlich!

24.236,00



Private Portable Whirlpools - Advanced Serie

ATLANTIDA 70



Technische Eigenschaften	Standard
Abmessungen (± 2 cm)	216 x 216 x 90 cm
Sitz- / Liegeplätze	5 (3 / 2)
Jets + Luftdüsen	52 + 14
Maximale Leistung Low Amp - (A) bei 230 V	4.400 W / 19,1 A
Zusätzliche Ausstattung	
Audio Bluetooth 4.1	Optional € 1.321,00
EcoSpa	Optional € 641,00
Nordic Insulation System	Optional € 233,00
Wifi Touch System	Optional € 857,00

Nordic Insulation System nur in Verbindung mit EcoSpa!

- 462399 **ATLANTIDA 70**, ohne Verkleidung + Jets aus Edelstahl + Lumiplus + Abdeckung hellgrau 12.203,00
- 462390 **ATLANTIDA 70**, mit Verkleidung + Jets aus Edelstahl + Handlauf VA + Lumiplus + Abdeckung hellgrau 12.696,00



EVOLUTION



Technische Eigenschaften	Standard
Abmessungen (± 2 cm)	233 x 233 x 91 cm
Sitz- / Liegeplätze	5 (3 / 2)
Jets + Luftdüsen	54 + 16
Maximale Leistung Low Amp - (A) bei 230 V	5.200 W - 22,6 A
Zusätzliche Ausstattung	
Audio Bluetooth 4.1	Optional € 1.321,00
EcoSpa	Optional € 641,00
Nordic Insulation System	Optional € 233,00
Wifi Touch System	Optional € 857,00

Nordic Insulation System nur in Verbindung mit EcoSpa!

- 432474 **EVOLUTION**, ohne Verkleidung + Jets aus Edelstahl + Lumiplus + Abdeckung hellgrau 15.982,00
- 432471 **EVOLUTION**, mit Verkleidung + Jets aus Edelstahl + Handlauf VA + Lumiplus + Abdeckung hellgrau 16.475,00



Private Portable Whirlpools - Advanced Serie



PACIFIC 70



Sterling No.59
und Creek Verkleidung

Technische Eigenschaften	Standard	
Abmessungen (± 2 cm)	216 x 216 x 90 cm	
Sitz- / Liegeplätze	6 (5 / 1)	
Jets + Luftdüsen	52 + 10	
Maximale Leistung Low Amp - (A) bei 230 V	4.400 W / 19,1 A	
Zusätzliche Ausstattung		
Audio Bluetooth 4.1	Optional	€ 1.321,00
EcoSpa	Optional	€ 641,00
Nordic Insulation System	Optional	€ 233,00
Wifi Touch System	Optional	€ 857,00

Nordic Insulation System nur in Verbindung mit EcoSpa!

- 469130 **PACIFIC 70**, ohne Verkleidung + Jets aus Edelstahl + Lumiplus + Abdeckung hellgrau  12.203,00
- 4691300 **PACIFIC 70**, mit Verkleidung + Jets aus Edelstahl + Handlauf VA + Lumiplus + Abdeckung hellgrau  12.696,00





OCEAN 70



Weiß No.44
und Thunder Verkleidung

Technische Eigenschaften	Standard	
Abmessungen (± 2 cm)	216 x 167 x 74 cm	
Sitz- / Liegeplätze	3 (1 / 2)	
Jets + Luftdüsen	42	
Maximale Leistung Low Amp - (A) bei 230 V	3.280 W / 14,3 A	
Zusätzliche Ausstattung		
Audio Bluetooth 4.1	Optional	€ 1.321,00
EcoSpa	Optional	€ 641,00
Nordic Insulation System	Optional	€ 233,00
Wifi Touch System	Optional	€ 857,00

Nordic Insulation System nur in Verbindung mit EcoSpa!

- 469863 **OCEAN 70**, ohne Verkleidung + Jets aus Edelstahl + Lumiplus + Abdeckung hellgrau  9.127,00
- 4698630 **OCEAN 70**, mit Verkleidung + Jets aus Edelstahl + Handlauf VA + Lumiplus + Abdeckung hellgrau  9.581,00



Private Portable Whirlpools - Private Einbauwhirlpools

THALASSA-E

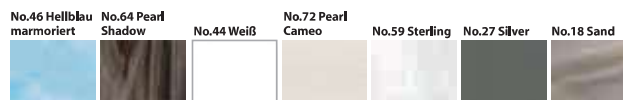


Weiß No.44

Technische Eigenschaften	Standard
Abmessungen (± 2 cm)	216 x 216 cm
Sitz- / Liegeplätze	6 (5 / 1)
Jets + Luftdüsen	34
Farbe der Jets + Düsen	Edelstahl
Entleerung	1
Wasserfall	1
Kopfstützen	3
Digitales Bedienteil	1
Chromotherapie	Ja
Metallkonstruktion	Ja
Volumen	930 l
Gewicht leer / befüllt	327 kg / 1.257 kg

Keine Verkleidung!

- 478678 **THALASSA-E**, Beleuchtungs-Kit + Digitales Bedienteil 8.011,00
- 4786780 **THALASSA-E**, Beleuchtungs-Kit + Digitales Bedienteil + Abdeckung hellgrau 8.549,00



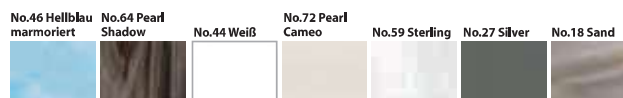
RONDA 30



Technische Eigenschaften	Standard
Abmessungen (± 2 cm)	Ø 205 cm
Sitz- / Liegeplätze	5 (5 / 0)
Jets + Luftdüsen	20 + 10
Farbe der Jets + Düsen	Edelstahl
Entleerung	1
Elektronisches Bedienfeld	1
Chromotherapie	Ja
Metallkonstruktion	Ja
Volumen	780 l
Gewicht leer / befüllt	307 kg / 1.445 kg

Keine Verkleidung!

- 449859 **RONDA 30**, Beleuchtungs-Kit + Digitales Bedienteil 8.382,00
- 4498590 **RONDA 30**, Beleuchtungs-Kit + Digitales Bedienteil + Abdeckung hellgrau 9.138,00



OPTION ZU PORTABLE WHIRLPOOLS



- 441993 **Kompakt Sandfilteranlage Technikpaket** 3.591,00
zu THALASSA, RONDA 30
bestehend aus: Sandfilter D500
0,6 kW Zirkulationspumpe, 2,0 kW Massage-Pumpe,
900 W Gebläse, 3 kW Elektrowärmetauscher,
Ozonator, digitale Steuerung, Stromanschluss 230 V,
max. 15,3 A (41993CE001)



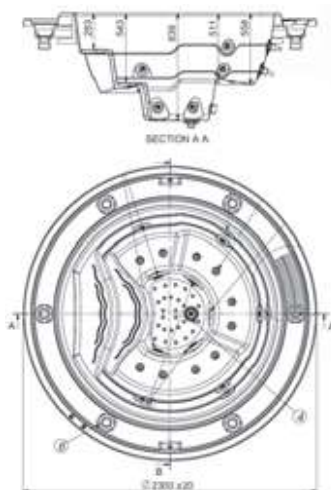
IBERSPA WHIRLPOOLS - MIT ÜBERLAUFRINNE

Alle Whirlpools sind mit einem verstellbaren Metallrahmen ausgestattet. Das Düsensystem ist fertig verrohrt.



404995 **Aufpreis für Anti-Rutsch-Ausführung, lt. EN-Norm**  1.199,00
Achtung: der Hersteller übernimmt keine Gewährleistung auf die Haltbarkeit der Beschichtung.
 Die Haltbarkeit richtet sich nach der Beanspruchung!

ODISEA 20

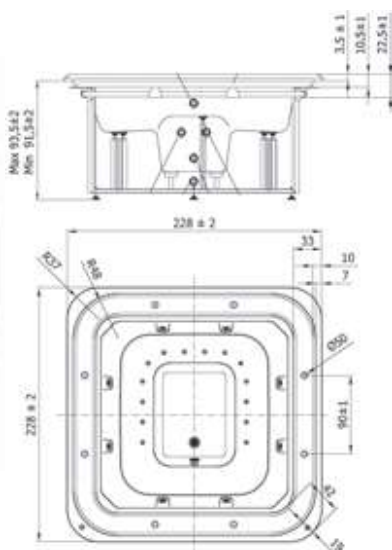


Technische Eigenschaften	Standard
Abmessungen (± 2 cm)	Ø 230 cm
Sitz- / Liegeplätze	5 (5 / 0)
Jets + Luftdüsen	8 + 10
Farbe der Jets + Düsen	KS weiß
Düsenkreislauf fertig verrohrt	
Rinnenbreite	195 mm
Rinnenabläufe DA 75	6
Piezo-Taster Gebläse + Jet	2
Chromotherapie	Ja
Metallkonstruktion	Ja
Volumen	1.120 l
Gewicht leer / befüllt	163 kg / 1.283 kg

445709 **ODISEA 20 (Cascade), mit Überlaufrinne** (45709SP015)  9.169,00



VERONA



Technische Eigenschaften	Standard
Abmessungen (± 2 cm)	228 x 228 cm
Sitz- / Liegeplätze	7 (7 / 0)
Jets + Luftdüsen	6 + 14
Farbe der Jets + Düsen	KS weiß
Düsenkreislauf fertig verrohrt	
Rinnenbreite	195 mm
Rinnenabläufe DA 50	8
Piezo-Taster Gebläse + Jet	2
Chromotherapie	Ja
Metallkonstruktion	Ja
Volumen	1.200 l
Gewicht leer / befüllt	147 kg / 1.347 kg

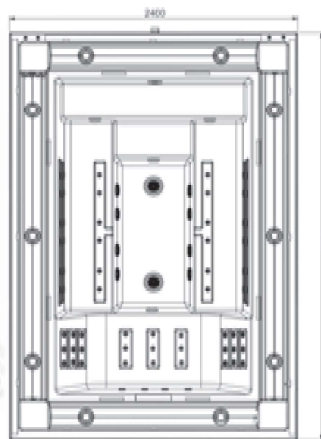
405134 **VERONA, mit Überlaufrinne** (05134SE015)  10.882,00



IBERSPA - WHIRLPOOLS - MIT ÜBERLAUFRINNE



TOKYO 70



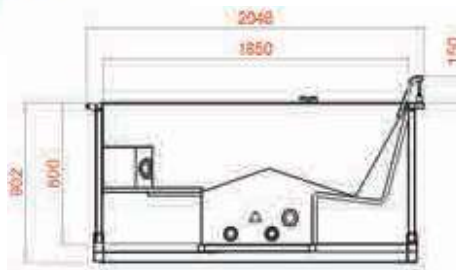
Technische Eigenschaften	Standard
Abmessungen (± 2 cm)	340 x 240 cm
Sitz- / Liegeplätze	7 (6 / 1)
Jets + Luftdüsen	58 + 21
Farbe der Jets + Düsen	VA
Düsenkreislauf fertig verrohrt	
Rinnenbreite	200mm
Rinnenabläufe DA 75	10
Piezo-Taster Gebläse + Jet	3
Chromotherapie	Ja
Unterwasserbeleuchtung	Ja
Kopfstützen	2
Metallkonstruktion	Ja
Volumen	2.200 l
Gewicht leer / befüllt	373 kg / 2.573 kg

453990 **TOKYO 70, mit Überlaufrinne**

(53990SE315) 21.388,00



MINERVA



Technische Eigenschaften	Standard
Abmessungen (± 2 cm)	Ø 230 x 90
Sitz- / Liegeplätze	6 (6 / -)
Jets + Luftdüsen	12 + 15
Technik - Kit (Empfehlung)	Kit 75 - Art.05135



471472 **MINERVA, Edelstahl + Beleuchtungs-Kit**
 Ausgestattet mit Überlaufrinne, Rinnenrosten,
 Einlauf-, Auslauf-, Hydromassage- und Jet-Düsen,
 Bedienelement und Luftregler (je nach Ausstattung).
 Ohne Technik.

Preis auf Anfrage

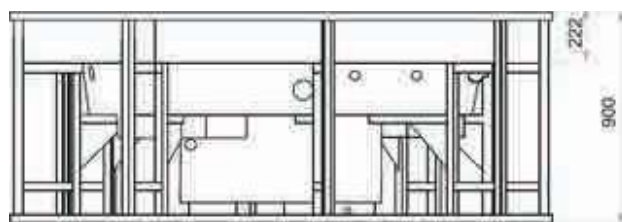


IBERSPA - WHIRLPOOLS - MIT ÜBERLAUFRINNE

VULCANO



Technische Eigenschaften	Standard
Abmessungen (± 2 cm)	Ø 230 x 90
Sitz- / Liegeplätze	6 (6 / -)
Jets + Luftdüsen	12 + 15
Technik - Kit (Empfehlung)	Kit 75 - Art.05135

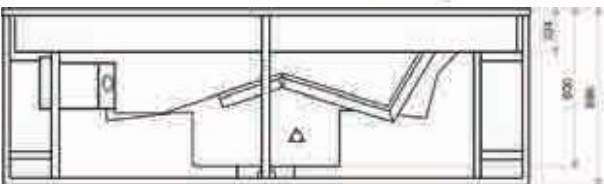


471469

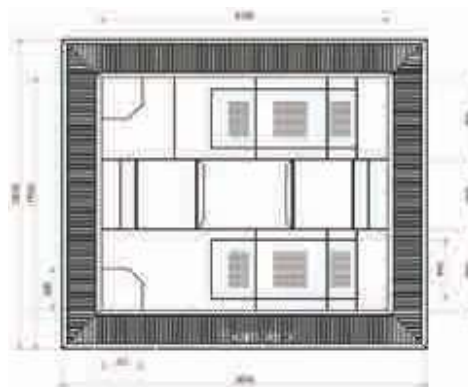
VULCANO, Edelstahl Rund + Beleuchtungs-Kit
Ausgestattet mit Überlaufrinne, Rinnenrosten,
Einlauf-, Auslauf-, Hydromassage- und Jet-Düsen,
Bedienelement und Luftregler (je nach Ausstattung).
Ohne Technik.

 Preis auf Anfrage

MERCURIO




Technische Eigenschaften	Standard
Abmessungen (± 2 cm)	268 x 230 x 90
Sitz- / Liegeplätze	4 (2 / 2)
Jets + Luftdüsen	12 + 29
Technik - Kit (Empfehlung)	Kit 75 - Art.05135



4714708

MERCURIO, Edelstahl Rund + Beleuchtungs-Kit
Ausgestattet mit Überlaufrinne, Rinnenrosten,
Einlauf-, Auslauf-, Hydromassage- und Jet-Düsen,
Bedienelement und Luftregler (je nach Ausstattung).
Ohne Technik.

 Preis auf Anfrage

HARD-TOP ERSATZABDECKUNGEN

€ **Gruppe C**
exkl. MWSt.



438845 **Hard-Top Abdeckung (Ersatz)** 1.047,00
2170 x 2170 mm Standard - Hellgrau

438846 **Hard-Top Abdeckung (Ersatz)** 1.242,00
2170 x 2170 mm Standard - Hellgrau
passend zu ATLANTIDA
(65977)

438847 **Hard-Top Abdeckung (Ersatz)** 1.242,00
2170 x 1990 mm Standard - Hellgrau
(17139)



438840 **Hard-Top Abdeckung (Ersatz)** 1.242,00
2340 x 2340 mm Standard - Hellgrau
passend zu EVOLUTION
(32690)

Andere Farben gegen 10% Aufpreis lieferbar!

Zusätzliche Regenschutzabdeckung auf Maß 339,00
bis max. 6m², in verschiedenen Farben lieferbar!

€ **Gruppe B**
exkl. MWSt.

Whirlpool-Duftzusätze 0,25l



254301	Eukalyptus	(Atmung)	11,70
254311	Kiefer	(Tonisch)	11,70
254321	Euka/Minze	(Erfrischend)	12,10
254331	Rosmarin	(Kräftigend)	13,90
254341	Kajeput/Zitrone	(Stimulierend)	12,60
254351	Luxus	(Energiespendend)	12,00
254361	Lavendel	(Entspannend)	13,40
254371	Elinya	(Schlankmachend)	13,80

Zubehör für Whirlpools



33567 **DRY-OX Desinfektion 8 x 1 Tablette** 56,00
Durchdringt Biofilm und entfernt die darin lebenden Parasiten, Bakterien und Pilze. DryOx wird vor allem zur Bekämpfung des Biofilms eingesetzt. DryOx wirkt vor allem in schwer zugänglichen Orten wie Rohrleitungssysteme, Rinnensysteme und Überlaufsammlerbehälter. DryOx wird in vakuumverpackten Tabletten geliefert. Diese sind einfach anzuwenden und zu lagern.

427903 **Whirlpool Sauger "Spa Vacuum",** 157,00
Mech. Vacuumsauger zum Bodensaugen des Whirlpools.



Bitte beachten Sie, dass aufgrund des nationalen Gefahrgutbeförderungsgesetzes (GGBG) und den internationalen Gefahrgutvorschriften für den Strassentransport (ADR) die Lieferung von Chlor- und allen anderen Gefahrgütern (z.B.: Schwimmbadchemikalien, Kleber etc...) nur noch in Verpackungseinheiten erfolgen kann. Die Rücknahme von Chlor- und allen anderen Gefahrgütern (z.B.: Schwimmbadchemikalien, Kleber etc.) ist aufgrund der oben genannten gesetzlichen Regelungen nur in geschlossenen Originalverpackungen möglich.
Die Rücknahme von bereits geöffneten Verpackungen und/oder Einzelgebänden ist ausnahmslos nicht möglich!

GEFAHRGUT

ZUBEHÖR FÜR WHIRLPOOLS

€ **Gruppe B**
exkl. MWSt.



29237

29237 **Ersatzkartusche 35 sq ft / Stück**
Abmessungen: DA 125 mm, DI 54 mm, h = 120 mm
„beidseitig offen“

per Stk. 54,50



292379

292379 **Ersatzkartusche 70 sq ft / Stück**
Abmessungen: DA 125 mm, DI 54 mm, h = 235 mm
„beidseitig offen“

per Stk. 73,00



2996621

299621 **Ersatzkartusche 105 sq ft / Stück**
Abmessungen: DA 125 mm, DI 48 mm, h = 330 mm
„einseitig Innengewinde - oben geschlossen“

per Stk. 73,00



29962

29962 **Ersatzkartusche 105 sq ft / Stück**
Abmessungen: DA 125 mm, DI 54 mm, h = 340 mm
„beidseitig offen“

per Stk. 73,00



292371

292371 **Ersatzkartusche 100 sq ft / Stück**
Abmessungen: DA 150 mm, DI 48 mm, h = 200 mm
„einseitig Gewinde - oben geschlossen“

per Stk. 62,20



29728

29728 **Ersatzkartusche „EMOTION“**
Abmessungen: DA 125 mm, DI 42 mm, h = 255 mm

per Stk. 73,00



KUNSTSTOFF WHIRLPOOL - EINBAUTEILE

€ **Gruppe B**
exkl. MWSt.

	470532	Jetdüse für Folienbecken , inkl. Folienflansch, Luftanschluss: DA32, Wasseranschluss: DA50	66,10
	293650	Grundelement KS gerade , für Massagedüsen mit Injektor. Luftanschluss: Muffe DA20, Wasseranschluss: Muffe DA50, Einbaulänge 100 mm	18,80
	29365	Grundelement KS , für Massagedüsen mit Injektor. Luftanschluss: 2 x Muffe DA32, Wasseranschluss: 2 x Muffe DA32,  ohne Verschlussstopfen für zusätzlichen Luftanschluss!	18,80
	29371	Verschlussstopfen DA 23 , zum Verschließen des externen Luftanschlusses bei 29365	1,00
	29368	Kontermutter , für Massagedüsen Grundelement 2 1/4", Gewindelänge 25 mm	4,80
	293680	Flachdichtung zu Kontermutter	1,00
	293682	Blendring aus VA (passend für 29368/29369)	34,80
	29363	Massagedüseneinsatz , verstellbar von 0 - 3 m ³ /h Blende: D 88 mm	25,20
	29367	1-Punkt Rotationsdüseneinsatz , verstellbar von 0 - 3 m ³ /h Blende: D 88 mm	37,40
	29366	2-Punkt Rotationsdüseneinsatz , verstellbar von 0 - 3 m ³ /h Blende: D 88 mm	37,40
	293660	Mehrpunkt-Vibrationsdüseneinsatz , verstellbar von 0 - 4 m ³ /h Blende: D 88 mm	37,40
	293510	Massagedüseneinsatz , verstellbar von 0 - 3 m ³ /h (Original Spaform)	26,10
	29364	Düsenschlüssel Verschlussstopfen	8,20
	29359	Master Massagedüse mit Kontermutter und Übergang für Luftanschluss DA 20 und Wasseranschluss DA 48, erforderliche Wassermenge 20 - 40 m ³ /h komplett mit eingebautem Luftinjektor, Blende: D 192 mm	72,60
	29322	Jet-Düse KS , komplett mit Dichtung und Kontermutter mit integriertem Luftinjektor, Wasseranschluss DA60, Luftanschluss DA20, Düsenöffnung 47 mm, erforderliche Wassermenge: min. 40 m ³ /h bei 10 m WS, erforderliche Bohrung für den Einbau: 120 mm Blende: D 148 mm	49,80
	293221	Jet-Düseneinsatz D 24 mm , passend zu 29322 erforderliche Wassermenge: min. 20 m ³ /h bei 10 m WS, Düsenöffnung 24 mm	6,80
	29331	KS Schlauchtülle Klebe für Luftanschluss , D 21,5 x 21,5 mm (passend zu 29359/29322)	1,80

KUNSTSTOFF WHIRLPOOL - EINBAUTEILE

€ **Gruppe B**
exkl. MWSt.

	293705	Ansaugung DA 48, gerade , mit Kontermutter Blende: D 92 mm	26,60
	29373	Ansaugung DA 48, 90° gebogen , mit Kontermutter Blende: D 92 mm	26,60
	29327	Anschluss Fitting PVC Muffennippel DA48 x 50 mm	4,30
	293881	Muffenreduktion (50 innen x 48 innen)	4,10
	293731	Ansaugung DA 60, gerade , mit Kontermutter Blende: D 130 mm	37,00
	29358	Ansaugung DA 60, 90° gebogen , mit Kontermutter Blende: D 130 mm	38,90
	29328	Anschluss Fitting PVC Muffennippel DA60 x 63 mm	6,80
	293880	Muffenreduktion (63 innen x 60 innen)	6,70
	29352	Luftregler 1" , mit Kontermutter Blende: D 43 mm; Einbaubohrung: D 33 mm	13,30
	294783E	Luftregler mit VA-Blende Blende: D 64 mm; Einbaubohrung: D 41 mm mit KS Winkelanschluss NW 21,5 mm	42,40
	29355	PN-Taster , mit Kontermutter, Sichtteil chrom Blende: D 49 mm; Einbaubohrung: D 38,5 mm	30,70
	29355W	PN-Taster , detto in weiß Blende: D 49 mm; Einbaubohrung: D 38,5 mm	19,50
	042903	Luftsprudeldüse aus Kunststoff weiß mit Kontermutter und O-Ring, Klebeanschluss DA 20 Gewindelänge 20 mm für Bohrung D 25 mm Blende D 38 mm mit 20 Bohrungen á 1,5 mm	7,20

WHIRLPOOL - WANNENEINBAUTEILE - ROTGUSS V4A BLENDE

€ Gruppe B
exkl. MWSt.



12107E	Pneumatik-Druckschalter V4A Kontersatz 1", mit 1 m PN-Schlauch Grundkörper aus Rotguss	(8720020)	183,40
12107EE	Pneumatik-Druckschalter V4A Kontersatz 1", mit 1 m PN-Schlauch Grundkörper und Sichtteil aus V4A	(8720120)	215,80

WHIRLPOOL - PIEZOTASTER UND STEUERUNGEN



02823	Piezoschalteinsatz mit Kontermutter 1" und Dichtung für Fertigbecken, flache Ausführung Blende aus V4A, D = 48 mm, inkl. 10m Kabel		247,20
-------	---	--	--------



02718	Steuerung für Piezo-Taster und Sensorschalter 230 V	(7338550)	131,00
-------	--	-----------	--------

Achtung: nur mit Relais, max. Schaltleistung 1,0 Ampere



02731S	Steuerung für Piezo-Taster 230 V	(7336650)	463,30
--------	---	-----------	--------

1,5 + 2,2 kW mit Motorschutzschalter, 8,0 - 11,0 Ampere

02726S	Steuerung für Piezo-Taster 230 V	(7336750)	463,30
--------	---	-----------	--------

2,2 kW mit Motorschutzschalter, 9,6 - 16,0 Ampere

WHIRLPOOL - PIEZOTASTER



400033	Piezo-Taster „Wassermassage“	(00033)	160,80
--------	-------------------------------------	---------	--------

Einbaubohrung: 22,5 mm, Blende D 28 mm,
2-polig, Material: Alu legiert,

Achtung: nicht für den Einbau unter Wasser geeignet!



400034	Piezo-Taster „Luftmassage“	(00034)	160,80
--------	-----------------------------------	---------	--------

Einbaubohrung: 22,5 mm, Blende D 28 mm,
2-polig, Material: Alu legiert,

Achtung: nicht für den Einbau unter Wasser geeignet!



435403	Steuerrelais zu Piezo-Taster	(35403)	221,80
--------	-------------------------------------	---------	--------

mit verstellbarer Nachlaufzeit 0 - 30 min. und
Hand-Aus-Automatikschtung, 230 V, max. 12 A, speziell für
Schaltschrankeinbau zum Aufschnappen auf Montageschiene.

ARMATUREN FÜR BETON- UND FOLIENBECKEN NIZI / WEISS

€ Gruppe B
exkl. MWSt.



12135 **Grundelement für Massagedüse** (8669050) 105,70
Beckenseitig 6/4", Innengewinde mit Flanschgewinde, Luftanschluss 1/2", Außengewinde, Wasseranschluss 1" Außengewinde, Gesamtlänge mit Gewinde 80 mm, erforderliche Wassermenge pro Düse 7 m³ bei 10 m Ws

12135E **detto, jedoch aus V4A zum Einschweißen in Edelstahlbecken** (8669120) 226,60



12139 **Verlängerungssatz für Massagedüse** (8669650) 94,10
ergibt mit Grundelement 12135 eine Gesamtlänge von 240 mm, Luftanschluss 1/2" Innengewinde, Wasseranschluss 1" Innengewinde, passend für Art.Nr. 12135



1213810 **Flanschringsatz Gbz10 für Massagedüse** (8669551) 29,30
mit Schrauben und Dichtung, passend für Art.Nr. 12135



12136E **Massagedüsen-Einsatz, V4A, 6/4"** (8669220) 101,20
L 45 mm, mit Lenkstrahldüse D 16 mm (Sichtteil V4A - Gewinde Rotguss)

12136EE **detto, jedoch komplett aus V4A** (8669720) 114,60



12137E **Strahlendüsen-Einsatz, V4A, 6/4"** (8669420) 115,50
L 45 mm, mit 7 Öffnungen 10 mm (Sichtteil V4A - Gewinde Rotguss)

12137EE **detto, jedoch komplett aus V4A** (8669820) 130,80



02703 **Einbautopf Rg5 zu 02820** (8710050) 103,60



02825 **Einbautopf V4A zu 02820** 203,10



02820 **Piezo-Tastereinsatz V4A** (8716020) 166,20



0270910 **Flanschsatz Gbz10, Salz- und Meerwasserbeständig.** (8712551) 47,50

GEBLÄSE

€ **Gruppe B**
exkl. MWSt.



12802	Gebälse GB 70-2NN-S 230 V, 700 W, 3,3 Ampere, Luftleistung 38 m ³ /h, Anschluss 1 1/2" A.G.	294,60
12803	Gebälse GB 70-2HN-S 230 V, 700 W, 4,1 Ampere, mit Heizung 200 Watt Luftleistung 38 m ³ /h, Anschluss 1 1/2" A.G.	348,10
12804	Gebälse GB 90-2NN-S 230 V, 900 W, 3,7 Ampere, Luftleistung 42 m ³ /h, Anschluss 1 1/2" A.G.	301,80
12805	Gebälse GB 90-2HN-S 230 V, 900 W, 5,9 Ampere, mit Heizung 250 Watt Luftleistung 42 m ³ /h, Anschluss 1 1/2" A.G.	390,40
128071	Gebälse GB 120-2NN-S 230 V, 1.200 W, 4,1 Ampere, Luftleistung 60 m ³ /h, Anschluss 1 1/2" A.G.	318,30

SEITENKANALVERDICHTER



128167	Seitenkanalverdichter SCL K03 , 230 V, 0,37 kW, 2,9 A, mit Schalldämpfer saug- u. druckseitig 1 1/4" I.G.	645,90
128267	Seitenkanalverdichter SCL K03 , 230 V, 0,55 kW, 4,8 A mit Schalldämpfer saug- u. druckseitig 1 1/4" I.G.	660,30
12818	Seitenkanalverdichter SCL K04 , 230 V, 0,75 kW, 5,5 A mit Schalldämpfer saug- u. druckseitig 1 1/2" I.G.	788,10
12819	Seitenkanalverdichter SCL K04 , 230 V, 1,10 kW, 6,8 A mit Schalldämpfer saug- u. druckseitig 1 1/2" I.G.	803,90
12824	Seitenkanalverdichter SCL K05 , 230 V, 1,5 kW, 10,5 A mit Schalldämpfer saug- u. druckseitig 2" I.G.	1.120,10
12815T	Seitenkanalverdichter SCL K05 , 400 V, 1,5 kW, 3,6 A mit Schalldämpfer saug- und druckseitig 2" I.G.	1.017,90
12816T	Seitenkanalverdichter SCL K05 , 400 V, 2,2 kW, 5,3 A mit Schalldämpfer saug- und druckseitig 2" I.G.	1.033,30
12820	Seitenkanalverdichter SCL K06 , 400 V, 3,0 kW, 6,5 A mit Schalldämpfer saug- und druckseitig 2" I.G.	1.299,10
12828	Seitenkanalverdichter SCL K06 , 400 V, 4,0 kW, 9,2 A mit Schalldämpfer saug- und druckseitig 2" I.G.	1.350,60
12829	Seitenkanalverdichter SCL K07 , 400 / 690 V, 5,5 kW, 12,2 / 7,1 A mit Schalldämpfer saug- und druckseitig 3" I.G.	2.304,80
12827	Seitenkanalverdichter SCL K08 , 400 / 690 V, 7,5 kW, 15,1 / 8,7 A mit Schalldämpfer saug- und druckseitig 3" I.G.	3.356,20



Zubehör zu Seitenkanalverdichter



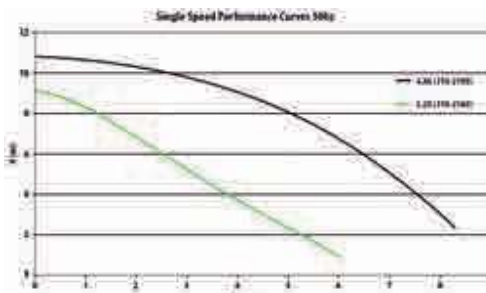
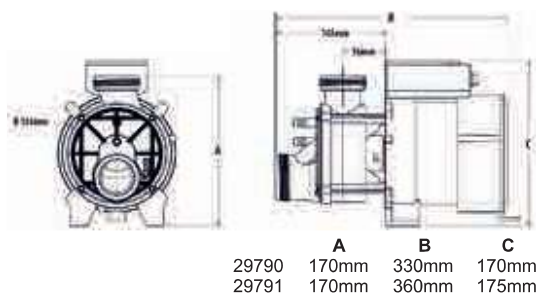
128240	Ansaugfilter 1 1/4" ,	FL-4	57,40
12825	Ansaugfilter 1 1/2" ,	FL-5	77,00
12826	Ansaugfilter 2" ,	FL-6	96,60
12829T	Ansaugfilter 3" ,	FL-8	147,20
128260	Sicherheitsventil 2" , Überdruckventil - kein Rückschlagventil	VLR6	168,30
128264	Schalldämpfer 25SI5 , zusätzlich mit 1 1/2" x 1 1/2" A.G. saugseitig einzubauen.		54,30
128265	Schalldämpfer 25SI6 , detto jedoch 2" x 2" A.G.		57,50
128266	Schalldämpfer 25SI8 , detto jedoch 3" x 3" A.G.		208,90

MASSAGE-JET-PUMPE - WATERWAY GENESIS

€ **Gruppe B**
exkl. MWSt.



- 29790 **Whirlpoolpumpe Waterway GENESIS, 230V, 3,2 A, 0,75 kW** ohne Anschlüsse (321CE32) 255,20
- 29791 **Whirlpoolpumpe Waterway GENESIS, 230V, 4,8 A, 1,10 kW** ohne Anschlüsse (321CE48) 283,60
- 29795 **Verschraubung mit Einlegeteil und O-Ring DA50** (400-2017) 6,70



MASSAGE-JET-PUMPE - WATERWAY



- 29730 **Jet-Massagepumpe Waterway 4HP 230V, 9,5 A, 1,5 kW** mit eingebautem Luftschalter 452,00
- 29731 **Jet-Massagepumpe Waterway 5HP 230V, 9,5 A, 1,5 kW** mit eingebautem Luftschalter, (gleicher Motor wie bei 29730) 458,00
- 29732 **Jet-Massagepumpe Waterway 2-stufig, 4HP 230V, 1,5/0,37 kW, 9,0/1,8 A** (ohne Luftschalter) (PF202N22XSP) 481,60
- 29733 **Jet-Massagepumpe Waterway 2-stufig, 5HP 230V, 1,5/0,37 kW, 9,0/1,8 A** (ohne Luftschalter) (PF52N22XSP) 488,50



- 297301 **Verschraubung mit Einlegeteil und O-Ring DA60** für Pumpe 29730 / 29731 9,00

- 29328 **Reduzieradapter DA63 / DA60 KS grau** 6,80

