

# THERMOMETER UND ZUBEHÖR

KESCHER FLACH



Kunststoff K: 04008, C: 37753 7.<sup>90</sup>

KESCHER FLACH „PROFI“



Kunststoff, de luxe K: 04900, C: 17119 14.<sup>90</sup>

KESCHER FLACH „ALU“



Kunststoff/Alu K: 04912 17.<sup>90</sup>

KESCHER MIT STANGE



Kunststoff/Alu K: 04004, C: 31272 9.<sup>90</sup>

KESCHER TIEF



Kunststoff K: 04006, C: 30001 9.<sup>90</sup>

KESCHER TIEF „PROFI“



Kunststoff, de luxe K: 04904, C: 22879 16.<sup>90</sup>

KESCHER TIEF „ALU“



Kunststoff/Alu K: 04914 19.<sup>90</sup>

BÜRSTE BASIS



Sauganschluss 38mm K: 04016, C: 22932 9.<sup>90</sup>

BÜRSTE STD



Sauganschluss 32/38mm K: 04019, C: 60101 19.<sup>90</sup>

BÜRSTE DE LUXE



Sauganschluss 32/38mm K: 04018, C: 22358 24.<sup>90</sup>

BÜRSTE „PROFI“



Sauganschluss 32/38mm K: 04906 24.<sup>90</sup>

BÜRSTE KURZ



Kunststoff 16 cm lang K: 04009, C: K000156 7.<sup>90</sup>

BÜRSTE LANG



Kunststoff 40 cm lang K: 04010, C: 30002 9.<sup>90</sup>

ERSATZGRIFF



Kunststoff K: 04014, C: 17776 7.<sup>90</sup>

ECK- UND RANDBÜRSTE



Sauganschluss 38 mm K: 04011, C: K000170 7.<sup>90</sup>

TELESKOPSTANGE 3-TEILIG



1,2 – 3,6 m K: 04000, C: 67709 23.<sup>90</sup>

HANDSCHRUBBER MIT GRIFF



Kunststoff K: 04012 7.<sup>90</sup>

BÜRSTEN SET



2-teilig K: 04017, C: 16416 10.<sup>90</sup>

POOL RUB



Folien Schmutzradierer K: 04042, C: 22609 5.<sup>90</sup>

# THERMOMETER UND ZUBEHÖR

## TIER THERMOMETER



Kunststoff K: 04104, C: 17118 7,99

## SCHWIMMRING THERMOMETER



Kunststoff K: 04106, C: 39275 24,90

## THERMOMETER DE LUXE



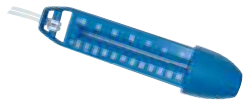
aus Edelstahl K: 04114, C: K726285 19,90

## THERMOMETER FUNK



Funkthermometer K: 04116 59,90

## BADE THERMOMETER



Kunststoff K: 04102, C: 17216 5,90

## GUMMI WINTERSTOPPEL



Doppelpack K: 04504, C: 504326 9,90

## CHLORDOSIERER mit Thermometer



mit Thermometer K: 60218, C: 60218 9,90

## CHLORDOSIERER 200 g Tabs



Kunststoff K: 04506, C: 30103 7,99

## SCHLAUCHVERBINDER



32/38 mm K: 04208, C: 60119 7,99

## KLEBETÜLLE



32/38 mm K: 04214, C: 18831 5,99

## PUMPENANSCHLUSS



32/38 mm K: 04213, C: 60120 3,49

## SCHLAUCHKLEMMEN EDELSTAHL



4 Stk. 30-45 mm K: 04206, C: 60125 9,90

## SKIMMERKORBNETZ



im Set (3 Stk.) K: 05104 4,90

## T-STÜCK D38 MM



mit Schlauchanschluss K: 04210, C: 508242 12,90

## EISDRUCKPOLSTER



Breite: 40 cm K: 04015, C: 4888 6,90

## FUSSBECKEN



Kunststoff K: 04920, C: 31009 12,90

## SCHWIMMSCHLAUCH



32 mm, Teilstück 1,1 m K: 04202, C: 17116 4,49

38 mm, Teilstück 1,5 m K: 04204, C: 17117 5,49

## TAUCHPUMPE, FLACHSAUGEND

zum Auspumpen ihres Schwimmbeckens; Schlauchtülle: 25/32mm x 1 1/2" Außengewinde, 230 V, mit Schwimmer, Kunststoffgehäuse

K: 02720

99,-



## AQUACHECK - TRUATEST

zur Ermittlung des PH- und Chlorwerts

Aquacheck/Starterset per Set K: 07630, C: 21959 99,-

Teststreifen 60 Stk. für Aquacheck K: 07631, C: 21958 15,90



# EINBAUTEILE FÜR STYROPOR® STEINPOOLS

## SKIMMER „SMALL“



Nur 25 cm Tiefe, speziell geeignet für den Einbau in Styroporbausteine. Für Beton- und Folienbecken. Material ABS, mit Deckel und Überlauf D32, Höhenausgleich 35 mm, Blende, Messingbüchsen; Anschluss: 2" I.G. / DA63 Klebe; Ansaugbreite: 209 mm | Ansaughöhe: 144 mm; Einbautiefe: 25 cm

Weiß	K: 05130	199,-
Anthrazit	K: 05132	229,-

## SKIMMER „STD DE LUXE“



Oberflächenabsauger STD 2 für Beton- und Folienbecken. Material ABS, mit Deckel und Überlauf D32, Höhenausgleich 35 mm, Saugplatte und Blende, Messingbüchsen; Anschluss: 1 1/2" I.G. Filter, 2" I.G. Ablauf; Ansaugbreite: 209 mm | Ansaughöhe: 144 mm

Weiß	K: 05122	149,-
------	----------	-------

## WANDDURCHFÜHRUNG „DE LUXE“



Für Beton- und Folienbecken, Länge 310 mm, speziell für Düse DE LUXE 05134, Gewinde 2" A.G. x DA50 Klebe, Material: ABS

Weiß	K: 05131	9, <sup>90</sup>
------	----------	------------------

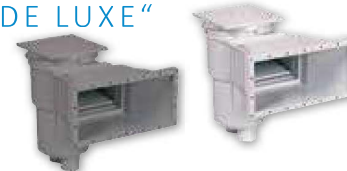
## WANDDURCHFÜHRUNG „PLUS“



Für Beton- und Folienbecken, Länge 310 mm, speziell für Düse PLUS 05234, Gewinde 2" A.G. x DA50 Klebe, Material: ABS

Weiß	K: 05231	8, <sup>90</sup>
------	----------	------------------

## SKIMMER „WH DE LUXE“



Oberflächenabsauger WH DE LUXE für Beton- und Folienbecken. Material ABS, mit Deckel und Überlauf D32, Höhenausgleich 35 mm, Saugplatte und Blende, Messingbüchsen; Anschluss: 1 1/2" I.G. Filter, 2" I.G. Ablauf; Ansaugbreite: 372 mm, Ansaughöhe: 155 mm

Weiß	K: 05124   C: 504307	159,-
Anthrazit	K: 05125	179,-

## SKIMMER „WH PLUS“



Oberflächenabsauger WH Plus für Beton- und Folienbecken. Material ABS, mit Deckel und Überlauf D32, Saugplatte und Blende, Anschluss: 1 1/2" I.G. Filter, 2" I.G. Ablauf; Ansaugbreite: 360 mm | Ansaughöhe: 160 mm

Weiß	K: 05224	129,-
------	----------	-------

## EINSTRÖMDÜSE „DE LUXE“



Einlaufdüse mit flacher Ausführung für Beton- und Folienbecken, weiß, speziell für Wanddurchführung De Luxe 05131, mit Messingbüchsen, Düsenkugel, Anschluss: 2" A.G.

Weiß	K: 05134, C: 504323	25, <sup>90</sup>
Anthrazit	K: 05135	29, <sup>90</sup>

## EINSTRÖMDÜSE „PLUS“



Einlaufdüse mit flacher Ausführung für Beton- und Folienbecken, weiß, speziell für Wanddurchführung Plus 05231, Düsenkugel: 20 mm, Anschluss: 2" A.G.

Weiß	K: 05234	17, <sup>90</sup>
------	----------	-------------------

## SKIMMER „SUPERSLIM“



Oberflächenabsauger SLIM für Beton- und Folienbecken. Material ABS, mit Deckel und Überlauf D40, Saugplatte und Blende, Messingbüchsen; Anschluss: 1 1/2" I.G. Filter, 2" I.G. Ablauf; Ansaugbreite: 500 mm; Ansaughöhe: 85 mm

Weiß	K: 05126	199,-
Anthrazit	K: 05127	219,-



## SKIMMER FÜR STAHLMANTELPOOL

Skimmer „WK 3000“	K: 05111   C: Kern15846	149,-
Skimmerset „one“ mit Düse	K: 05106, C: 61270	59, <sup>90</sup>
Einströmdüse „ONE“	K: 05108, C: 16569	9, <sup>90</sup>

## BODENABLAUFTÖPFE „DE LUXE“, „PLUS“ UND „GRANDE“

Für Beton- und Folienbecken inkl. Flansch und Dichtung.



de Luxe   mit Messinggewindebuchsen; Anschluss: 2" IG	K: 05142 C: Kern 15863	49, <sup>90</sup>
Plus   abgesenkter Einbau möglich Anschluss: DA 50 & 60	K: 05242	39, <sup>90</sup>
Grande weiß   mit Messinggewindebuchsen; Anschl.: 2" IG	K: 05145	59, <sup>90</sup>
Grande anth.   mit Messinggewindebuchsen; Anschl: 2" IG	K: 05146	69, <sup>90</sup>

## BODENABLAUFSETS

Für Beton- und Folienbecken inkl. Flansch und Dichtung. Set: 1,5 m Rohr DN50 & Kugelhahn und Bodenablaufstopf



Bodenablauf SET „PLUS“	K: 05244	79, <sup>90</sup>
Bodenablauf SET „DE LUXE“	K: 05144, C: S-K005496	89, <sup>90</sup>

# POOLBELEUCHTUNG

## HALOGEN DE LUXE



300 W, 12 Volt, mit Einbaunische und Flansch, inkl. Dichtung komplett, Messingbüchsen, 1,5 m Kabel und Kabelschutzschlauch, Blende 280 mm

Weiß	K: 05152, C: S043100	189.-
Anthrazitblende	K: 05153	19. <sup>90</sup>

## LED DE LUXE WEISS



23 W, mit Einbaunische und Flansch, inkl. Dichtung komplett, Messingbüchsen, 1,5 m Kabel und Kabelschutzschlauch, Blende 280 mm

Weiß	K: 05168	249.-
Anthrazitblende	K: 05153	19. <sup>90</sup>

## LED DE LUXE COLOR



19 W, mit Einbaunische und Flansch, inkl. Dichtung komplett, Messingbüchsen, 1,5 m Kabel und Kabelschutzschlauch, Blende 280 mm, inkl. Fernbedienung

Weiß	K: 05169	349.-
Anthrazitblende	K: 05153	19. <sup>90</sup>

## KABELDOSE „DE LUXE“



Für Unterwasserscheinwerfer der Serie „De Luxe“; Einbauhöhe: 95 mm; Maße (L x B): 135 x 135 mm

Weiß	K: 05154, C: Kern30996	19. <sup>90</sup>
------	------------------------	-------------------

## LED SCHEINWERFER „SPACE STAR COLOR“



Einfachste Montage. Das Beleuchtungsset kann in jedem Aufstellbecken, das über eine feste Außenwand und eine Einlaufdüse mit 1,5" bzw. 38 mm Innengewinde verfügt, genutzt werden.

Weiß	K: 05175	199. <sup>90</sup>
------	----------	--------------------

## LED SCHEINWERFER „DESIGN“

EMPFEHLUNG



12 Volt, mit Einbaunische und Flansch, inkl. Dichtung komplett, Messingbüchsen, 5 m Kabel 2 x 1,5 mm<sup>2</sup>, Blende weiß 245 mm, für Beton- und Styroporsteinbecken

LED weiß, 40 W, 4.320 Lumen	K: 05466	629.-
LED RGB, 45 W, 2.544 Lumen	K: 05468	669.-

## TRAFO



50 Watt	K: 05180	69. <sup>90</sup>
100 Watt	K: 05182 C: 37717	129.-
300 Watt	K: 05156 C: Kern 15872	199.-
600 Watt	K: 05158, C: Kern 15873	269.-

## ERSATZLAMPE LED



13,5 W, LED Lampe, 1450 Lumen, für nahezu alle Scheinwerfer geeignet, 60 LED's

Weiß	K: 05166	79. <sup>90</sup>
------	----------	-------------------

16 W, LED Lampe mit Funkfernbedienung, 510 Lumen, für nahezu alle Scheinwerfer geeignet, 90 LED's

Color	K: 05167	190.-
-------	----------	-------

## SMART PLUG

...die clevere Steuerung im Garten

### EINFACHE STEUERUNG

Geräte ein- und ausschalten per...

- Tastendruck, App und Sprachsteuerung

### SMARTE FUNKTIONEN

- Bedienung per Gratis-App
- Nachricht bei Ausfall angeschlossener Geräte
- Energieverbrauchsanzeige
- Beliebig viele Timer setzen
- Einsatzbereich Pool: Filteranlagen, Wärmepumpen, Dosier Technik, Scheinwerfer

### SMARTE ANWENDUNG

- Steuerung von...
- Garten- und Weihnachtsbeleuchtung
  - Pool- und Teichzubehör
  - Gartenbrunnen
  - Simulation von Anwesenheit
  - Weltweiter Zugriff auf das System möglich
  - Spritzwassergeschützt IP44

per Stk. K: 05280

39.<sup>90</sup>



Alexa:  
„Poollicht“  
einschalten!



## PROFESSIONELL UND SICHER

- Einfache Installation
- Bei Umgebungstemperaturen von -20° bis +45° einsetzbar
- Maximale Anschlussleistung 3.580 W
- WPA und WPA2-Verschlüsselung
- Hohe Kompatibilität und Anbindungsmöglichkeiten, z.B. Alexa, Siri, Google Home

GET IT ON  
Google play

Available on the  
App Store

Download kostenlose App  
„HEISSNER Smart Garden“

SÄMTLICHE  
FITTINGE SIND  
AUCH IN Ø 63  
UND Ø 75 MM  
ERHÄLTlich!

# VERROHRUNGSMATERIAL

## PVC ROHR PN 16 ROHRLÄNGE 3 M



ø 50 mm K: 14002 | C: S700920 lfm. 3.<sup>79</sup>  
ø 63 mm K: 14180 lfm. 4.<sup>99</sup>

## WINKEL 90 GRAD (INNEN-INNEN)



ø 50 mm K: 14008 | C: S503100 Stk. 2.<sup>90</sup>  
ø 63 mm K: 14108 Stk. 3.<sup>99</sup>

## REDUZIERWINKEL PN 16



ø 50 mm K: 14010 | C: S402237 Stk. 4.<sup>90</sup>

## WINKEL 45 GRAD



ø 50 mm K: 14012 | C: S504510 Stk. 3.<sup>49</sup>  
ø 63 mm K: 14212 Stk. 3.<sup>99</sup>

## MUFFE PN 16



ø 50 mm K: 14006 | C: S501050 Stk. 2.<sup>49</sup>  
ø 63 mm K: 14105 Stk. 3.<sup>79</sup>

## T-STÜCK PN 16



ø 50 mm K: 14014 | C: S500100 Stk. 3.<sup>79</sup>  
ø 63 mm K: 14109 Stk. 3.<sup>99</sup>

## VERSCHRAUBUNG (KLEBE-KLEBE)



ø 50 mm K: 14016 | C: S500160 Stk. 7.<sup>99</sup>  
ø 63 mm K: 14216 Stk. 9.<sup>90</sup>

## ÜBERGANGS- MUFFENN. 1 1/2''



ø 50 mm K: 14026 | C: S653510 Stk. 3.<sup>49</sup>

## ÜBERGANGS- MUFFENN. 2''



ø 50 mm K: 14028 | C: S603360 Stk. 3.<sup>99</sup>

## VERSCHRAUBUNG DA50 1 1/2'' AG



ø 50 mm K: 14018 Stk. 8.<sup>90</sup>

## REDUKTION KURZ 63 - 50



ø 63 - 50 mm K: 14042 Stk. 2.<sup>49</sup>

## KUGELHAHN PN 16



ø 50 mm K: 14020 | C: S004104 Stk. 18.<sup>90</sup>  
ø 63 mm K: 14120 Stk. 27.<sup>90</sup>

## PVC REINIGER



125 ml Dose K: 14072 | C: Kern99815 Stk. 8.<sup>99</sup>

## PVC KLEBER



125 g Tube K: 14062 | C: Kern99809 Stk. 8.<sup>99</sup>  
250 g Dose K: 14064 | C: K000439 Stk. 10.<sup>90</sup>  
500 g Dose K: 14063 | C: K004420 Stk. 18.<sup>90</sup>

## ENTLEERUNG 3/4''



ø 50 mm K: 14032 | C: S080671 Stk. 9.<sup>99</sup>

## EINLEGETEIL 3/4'' PN 16



ø 50 mm K: 14030 | C: S04031 Stk. 5.<sup>99</sup>

## RÜCKSCHLAG- VENTIL PN 16



ø 50 mm K: 14024 | C: S08055 Stk. 24.<sup>90</sup>

## ROHRKLEMME



ø 50 mm K: 14004 | C: S606750 Stk. 1.<sup>99</sup>

## TEFLONBAND



ø 12m K: 14226 Stk. 1.<sup>49</sup>

## ABSPERRSCHIEBER MIT GEWINDE



1 1/2'' Gewinde auf 38mm Schlauch  
ø 1 1/2'' - 38 mm K: 04236 Stk. 17.<sup>90</sup>

## ÜBERGANGS- VERSCHRAUBUNG



x 1 1/2'' A.G.  
ø 50 mm K: 14112 | C: S50750 Stk. 8.<sup>90</sup>

## ÜBERGANGS- VERSCHRAUBUNG



Klemm mit Klebemuffe  
ø 50 mm K: 14110 | C: S550650 Stk. 8.<sup>90</sup>

## ÜBERGANGS- VERSCHRAUBUNG



Winkel 90 Grad Klemm mit Klebemuffe  
ø 50 mm K: 14114 | C: S50850 Stk. 16.<sup>90</sup>

## PVC FLEX SCHLAUCH, 25 LFM.



ø 50 mm K: 14100 | C: 183251 Stk. 149.-  
ø 63 mm K: 14103 Stk. 229.-

# EINSTIEGSHILFEN

Ungesicherte Zugangeinrichtung



## EDELSTAHLLEITER

FÜR FREISTEHENDE POOLS; Holmdurchmesser: 43 mm

4 + 4 (Pools 1,2 m)	K: 08102 C: 38220	349,- <sup>90</sup>
5 + 5 (Pools 1,35 m)	K: 08108 C: 17758	369,-

Ungesicherte Zugangeinrichtung



## EDELSTAHLLEITER

für teilversenkte Pools

4 + 1 stufig (Pools 1,2 m) 90 cm versenkt	K: 08104	339,-
4 + 2 stufig (Pools 1,2 m) 60 cm versenkt	K: 08106 C: K013477	359,-
5 + 2 stufig (Pools 1,35 m) 60 cm versenkt	K: 08110	369,-



## SICHERHEITSLLEITER EDELSTAHL

FÜR FREISTEHENDE POOLS  
Holmdurchmesser: 43 mm

4 + 4 (Pools 1,35 m)	K: 08242	490,-
----------------------	----------	-------

Ungesicherte Zugangeinrichtung



## EDELSTAHLLEITER

für komplettversenkte Pools Holmdurchmesser:  
43 mm; schmale Ausführung

3-stufig, (Pools 1,2 m)	K: 08202 C: 37773	229,-
4-stufig, (Pools 1,5 m)	K: 08206 C: 37762	259,-
4-stufig mit Kippgelenk ideal bei Abdeckungen	K: 08212	490,-

Ungesicherte Zugangeinrichtung



## EDELSTAHLLEITER

für komplettversenkte Pools; Holmdurchmesser: 43 mm;  
breite Ausführung

3-stufig, (Pools 1,2 m)	K: 08204   C: 37766	239,-
4-stufig, (Pools 1,5 m)	K: 08208   C: 16248	269,-



## SICHERHEITSLLEITER

mit abnehmbaren Vorderteil

für Pools mit 122 cm Tiefe	K: 08004 C: 58331	99,-
für Pools mit 132 cm Tiefe	K: 08011	129,-

Ungesicherte Zugangeinrichtung



## EINBAUTREPPE FESTIVA

Ideal für den nachträglichen Einbau, für Pools von  
120 - 140 cm Tiefe, besonders stabil

4-stufig mit zwei Handläufen	K: 08340	399,-
------------------------------	----------	-------

Ungesicherte Zugangeinrichtung



## EINBAUTREPPE NAXOS

Ideal für den nachträglichen Einbau, geeignet für  
Pools von 120 bis 140 cm Tiefe

4-stufig, mit Handlauf	K: 08344	299,-
------------------------	----------	-------



## FLANSCHMONTAGESATZ

für Einbau-Edelstahlleitern, 2 Stück / Pkg.

	K: 08220 C: S045011	64, <sup>90</sup>
--	------------------------	-------------------

## ZINKPLATTE

bei Verwendung einer Salzanlage immer  
Zinkplatte verwenden.

für Edelstahlleiter	K: 78014	24, <sup>90</sup>
---------------------	----------	-------------------

Ungesicherte Zugangeinrichtung



## KWAD RÖMERTREPPE

R: 1 m; 2,5 x 1,5 m (B x T)

4-stufig (Pools 1,5 m)	K: 08302 C: K000347	1.990,-
------------------------	------------------------	---------

Ungesicherte Zugangeinrichtung

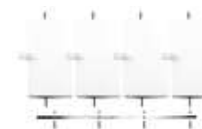


## KWAD ECKTREPPE

Maße: 2 x 2 m (B x L), H: 1,5 m

4-stufig (Pools 1,5 m)	K: 08310	1.990,-
------------------------	----------	---------

Umbausatz



## TRITTSTUFEN UMBAUSATZ FÜR EDELSTAHLLEITER

Vorteile: komfortable Auftrittsgröße, rutschfester Stufenauftritt, Klappbar für Kindersicherung.

Umbausatz 4-stufig	K: 08120	199,-
Umbausatz 5-stufig	K: 08122	219,-

